

9 장.호가창 분석법

기술적분석은 주가의 추세를 분석하는 것이며 최소 몇일간의 흐름을 예측하고 매매에 가담하는 것이지만, 호가창 분석은 당일의 매수시점을 찾는 데 유용하게 사용됩니다.

기술적흐름만 보고 무조건 매수에 가담했는데 단기적으로 주가의 하락이 발생한다면 일단 손실로 출발하게 되어 누구나 심리적으로 흔들릴 수밖에 없을 것입니다. 기술적흐름에서 흔들림을 피하기 위해서는 일단 수익으로 출발해야 합니다.

호가창을 자세히 분석하면 주가가 단기적으로 상승할지 하락할지 어느정도 예측이 가능하기 때문에 일단 매수하고 수익으로 출발할수 있는 확률을 높여주게 됩니다.

대부분의 투자자는 밀에 사자가 많으면 주가가 상승할 가능성이 높다고 생각할것이고, 위에 매도가 적으면 매물이 없어 주가가 쉽게 상승할것이라고 생각할것입니다. 하지만 ,실전에서 보면 이런 경우 대부분 반대로 움직이게 되는데 필자는 그런 내용들을 자세히 설명드려 선의의 피해를 줄여드리고자 호가창 분석법을 만들었습니다.

1)매도호가창에 1주씩 매도주문이 걸여 있는 경우

수천원대의 개별주의 호가창을 보다보면 1 주씩 매도주문이 걸려있는것을 자주 볼수 있습니다. 이런 경우 어떻게 해석을 해야할지 고민이 될것입니다.

이런 1 주매매의 경우 세력이 아닌 일반 개인투자자의 물량일 가능성이 높습니다. 아래그림처럼 1 주씩 매도주문이 없었다면 호가가 크게 비어있을 것입니다. 이 주식을 매수한 투자자는 호가공백을 채우기 위해 1 주씩 호가를 채워놓습니다. 하지만 이것은 주식에서 역효과를 내게 됩니다.

세력은 항상 개인의 물량을 싫어하는데 1 주씩 매도가 되어 있다는 것은 누군가가 이종목으로 손실을 보고 있다는 것을 뜻하기 때문에 매수세력은 선불리 매수에 가담하지 않습니다. 반면 기존에 보유하고 있던 투자자들은 이런식의 1 주주문에 실망하며 밀으로 매도를 하게 됩니다.

따라서 이런 패턴의 경우 주가가 쉽게 상승할것처럼 보이나 결국 급락세로 돌변하게 됩니다. 아무리 기술적흐름이 좋다고 하더라도 이런식의 호가창이 보여지고 있다면 매수시기를 늦춰야 단기 손실을 면할수 있을 것입니다.

주요 매수세력은 절대 이런식으로 장난치지 않습니다.

아래그림은 실제 이런식의 호가창이 몇시간후 얼마나 하락했는지를 증명해 주고 있습니다. 2-3 시간도 되지 않아 주가는 8%급락했고 그때까지도 1 주매도가 쌓여 있습니다. 이런 1 주매도가

있다면 주가는 상승하기 힘들다 판단하셔야 하며 이책을 읽으시는 분들이라면 종목을 매수해서 1 주씩 매도주문을 내는 우를 범하지 않기를 바랍니다. 자기 무덤을 자기가 파는 것이며 주가가 하락 하라고 기도하는것과 같습니다.

변동	매도	11:29:23	매수	변동
	29	7,080		
	1	7,060		
	1	7,050		
	1	7,040		
	1	7,030	상한 ↑ 7,990	
	1	7,020	하한 ↓ 5,910	
	1	7,010		
	22,123	7,000		
	508	6,990		
	208	6,980		
		6,950	616	
			3	
시	가	7,390	6,930	51
고	가	7,410	6,920	6,744
저	가	6,870	6,910	1,449
고가대비		▼ 430	6,900	1,361
증거금률	100%		6,890	2,869
신용구분	불가능		6,880	4,331
			6,870	3,925
			6,860	3,710
			22,874	2,185
				25,059
				1
				시간외

변동	매도	13:33:45	매수	변동
	719	720	6,500	
		1	6,470	
		1	6,460	
		1	6,450	
		1	6,440	상한 ↑ 7,990
		1	6,430	하한 ↓ 5,910
		59	6,420	
		1	6,410	
		100	6,400	
		-1	253	6,380
			6,360	389
전	일	6,950	6,350	100
시	가	7,390	6,330	994
고	가	7,410	6,320	1,200
저	가	6,250	6,310	1,975
고가대비		▼ 1,030	6,300	5,516
증거금률	100%		6,280	1,729
신용구분	불가능		6,270	2,250
			6,260	2,928
			6,250	8,446
			718	1,138
			24,389	25,527
				-400
				시간외

위에 매도물량이 없이 1주씩 쌓여 있다. 결국 주가는 급락세로 돌변했습니다.

2)특정호가에 매수가 과도하게 쌓여 있는 경우

주식에 경험이 많지 않으신 분들은 밑에 매수물량이 많으면 주가가 상승하기 쉽다고 생각하실 것입니다. 팔자보다 사자가 많으니 당연히 원리처럼 느껴지실 것이 분명합니다.

물론 밑에 매수가 많이 있다면 주가가 바로 하락하지는 않으나 어느 한순간 물량이 나오면 단기급락이 나오게 됩니다.

원리

특정호가에 매수가 많다는 것은 그가격에 사고자 하는 경우도 있으나 대부분 주가의 하락을 막고자 하는 일부 개인들의 매수일 가능성이 높고, 또한 이전에 주식을 매수했던 투자자들이 보유주식을 한 두호가 라도 높은 가격에서 팔기 위해 물량을 받치고 있을 가능성이 높습니다.

밑에 물량을 받치면 일반개인들은 주가의 상승을 기대하고 매수에 가담하게 되는데 이런 것을 이용해 보유물량을 처분하기 때문에 밑에 매수가 많으면 주가가 상승하지 않습니다. 이런 모습이

반복되면 결국 실패매물이 쏟아지면서 매수호가 물량이 대폭줄어들게 되며 매도할수 있을때 매도하고자 하는 매도자들의 물량이 급격하게 쏟아지게 되어 주가는 단기간 급락하게 됩니다.

진정 급등할 종목이라면 위로 사야지 왜 밑에다가 매수를 걸어두겠습니까? 간단하게 생각하십시오.

또한 밑에 매수가 많다는 것은 누군가가 지키고 있다는 뜻이 되어 새로운 매수세력의 유입이 쉽지 않을 것입니다. 밑에 누군가가 물량을 받치고 있다는 것은 그만큼 보유물량이 많다는 것이고 타인의 매수로 주가가 상승하면 지속적으로 물량이 쏟아질수 있다고 해석해야 합니다.

아무로 기술적흐름이 좋아도 이렇게 밑에 매수가 과도하게 쌓여 있다면 매수시기를 몇일 연기해서 이런 현상이 없어질때 까지 기다려야 합니다.

아래 그림을 보면 밑에 과도한 매수가 대기중이며 언뜻보면 상당히 안정적으로 보일것입니다. 하지만 이런 경우 대부분 밑으로 하락하게 됩니다.

변동	매도	11:29:58	매수	변동
	2,790	3,295		
	10	3,285		
	4,000	3,280		
	1,000	3,275		
	2,927	3,270	상한↑ 3,695	
	824	3,265	하한↓ 2,735	
	2,499	3,260		
	1,500	3,255		
	989	3,250		
	1,929	3,245		
전 일	3,215	3,225	2,396	1,000
시 가	3,260	3,220	12,984	
고 가	3,315	3,210	28,523	
저 가	3,180	3,205	30	
특정 호가에 과도하게 매수가 쌓여 있다.		195	1,500	
신용구분	불가능	3,185	1,000	
		3,180	2,020	
		3,175	3,500	
18,468	39,615		58,083	1,000
시간외				

과도한 매수물량은 모두 체결되고 주가는 하락세로 전환했습니다.

변동	매도	13:38:55	매수	변동
	500	3,145		
	500	3,140		
	1,000	3,135		
	851	3,130		
	500	3,125	상한↑ 3,695	
	2,125	3,120	하한↓ 2,735	
	1,501	3,115		
	3,850	3,110		
	1,000	3,105		
	63	3,100		
전 일	3,215	3,075	3,100	
시 가	3,260	3,070	10,100	
고 가	3,315	3,065	5,800	
저 가	2,980	3,060	11,000	
고가대비	215	3,050	19,480	
증거금융	40%	3,045	4,169	
신용구분	불가능	3,040	10,400	
		3,035	2,300	
		3,030	2,627	
		3,020	14,000	
501	11,890	71,086	82,976	
시간외				

여전히 매도는 없고 매수만 많아 주가는 상승전환이 어렵습니다.

061050 <input type="text" value="에스제이원텍"/> KOSDAQ				
현재가	2,565 ▲		15 (0.59 %)
거래량(전일)	364,026 (1,098,080)	
영상,음향,통신장비				
변동	매도	11:32:01	매수	변동
	1,002	2,610		
	2,000	2,605		
	2,505	2,600		
	80	2,595		
	241	2,590	상한 ↑	2,930
	1,818	2,585	하한 ↓	2,170
	1,818	2,580		
-8	1,020	2,575		
	1,197	2,570		
	499	2,565		
		2,560	497	
전 일	2,550	2,555	1,625	
시 가	2,555	2,550	7,253	
고 가	2,625	2,545	2,871	
저 가	2,520	2,540	2,167	
고가대비	60	2,535	2,640	
증거금률	40 %	2,530	10,314	
신용구분	불가능	2,525	1,001	
		2,520	5,739	
		2,515	4,300	
-8	12,180	26,227	38,407	
시간외				

매수와 매도가 균형있게 쌓여 있다.
 이런 경우 주가는 기술적 흐름대로
 예측해야 합니다.
 이런 경우 차트대로 움직입니다.

3)매수,매도가 균형있게 쌓여 있는 경우

호가창은 상당히 여러 가지 형태로 발생하게 되는데, 아래그림처럼 매수,매도 호가가 비슷한 규모로 형성되고 있는경우가 대부분입니다. 이런 경우 호가창 만으로는 누구도 주가의 방향을 예측할수는 없습니다. 기술적흐름이 아주 좋지 않다면 주가도 큰 변동없이 움직이게 됩니다.

이런 경우는 반드시 차트를 보고 상승할 가능성이 높다면 그방향대로 매수해 들어가시면 됩니다.

주가의 변동성은 약하나 기술적 흐름만으로도 매수해 들어갈수 있다는 장점이 있습니다.

즉,일봉차트가 매수신호를 제공하고 있는 상황에서 이런 호가창이 형성되고 있다면 그시점에서 그냥 매수에 들어가면 됩니다.

4)1 주씩 주물체결되는 경우

주식을 하다보면 1 주 또는 18 주씩 거래가 체결되는 경우를 상당히 자주볼수 있을 것입니다. 많은 투자자들은 이런 1 주 매수를 세력이 장난치는 것이라 생각하고 있는데, 실질적으로 이런 1 주 주문이 세력에 의해 형성되는 경우는 없습니다.

이런 1 주 주문은 대부분 개인투자자들이 주문하는 것으로 해석해야 합니다.

원리

주가의 한 두호가 차이로 인해 기술적흐름이 크게 차이나는 경우 한호가를 높이기 위해 1 주씩 매수주문을 넣는경우에 바로 이런현상이 발생하게 됩니다. 단 1 주로 일봉의 색깔이 음선에서 양선으로 바뀔수도 있으므로 개인투자자들은 이런 힘든 노력을 하게 됩니다.

18 주씩 매수체결 되는 경우는 특정가격대에서 매수에 가담한 투자자가 주가 하락으로 손실이 발생했을 경우 핫김에 매수 또는 매도주문을 넣는것입니다.

호가창에 이런식으로 1 주또는 18 주씩 주문이 되는 경우는 개인이 물려있는 것이라 생각하시는 것이 가장 좋으며 이런 경우 주가는 이런주문이 없어질때 까지 상승하지 못하는 경우가 대부분입니다. 이런 호가창이라면 당분간 매수하지 않는게 최선의 방법입니다.

간혹 작은세력(자본금 2-5 억)이 개인의 매물을 받기 위해 이런주문을 함으로써 투자자들의 빠른 매물을 받는 경우도 있으나 그리 자주 발생하지는 않습니다. 세력들은 징후없이 물량을 확보한다는 것을 잊지 마십시오.

아래그림을 보면 1 주씩 지속적으로 매매주문이 체결되는것을 볼수 있습니다. 1-2 시간후에도 이런주문이 계속되고 있어 주가는 지속적으로 하락했고 당분간 상승할 기미도 보이지 않습니다.

이글을 읽으시는 분들이라면 이런 어리석은 주문을 하지 않으시기 바랍니다. 자신의 마음은 한주라도 사서 주가를 올리고 싶겠지만, 이런식의 주문은 주가가 하락해달라고 기도하는것과 같습니다. 즉, 자신의무덤을 자기가 파는 것입니다.

내가 큰 자금으로 세력이 될수 없다면 주가를 건드리지 말아야 합니다.

048270	팍스아카데미	KOSDAQ	의견	편람	시황	차트	주문			
현재가	3,215 ▼	105 (-3.16 %)	케이스	정소프트	한국기술	더히트	L6카드			
거래량(전일)	146,942	478,250	동부정보	두산산업	인디시스	MK픽처스	한솔CSN			
출판, 인쇄, 매체복제업			거래원				기본	재무정보	외국계	외국인
변동	매도	11:40:12	매수	변동	매도원	매도수량	매수원	매수수량		
	10	3,285			키움증권	26,540	키움증권	29,012		
	1,004	3,270			대우증권	15,869	미래에셋	25,174		
	4,510	3,265			현대증권	15,284	굿모닝 신한	14,854		
	9,499	3,260			대신증권	14,706	한국증권	13,760		
	1,022	3,255	상한 ↑ 3,815		동부증권	13,350	대한투자	11,426		
	470	3,250	하한 ↓ 2,825							
	848	3,240								
	702	3,235								
	197	3,230								
	-1	3	3,215							
			3,175	4						
전 일	3,320	3,165	100							
시 가	3,320	3,160	1,021							
고 가	3,320	3,155	3,531							
저 가	3,045	3,150	19,566							
고가대비	▼ 105	3,145	1							
증거금률	40 %	3,140	52							
신용구분	가능	3,135								
		3,130								
		3,125	631							
	-1	18,265	6,652	24,917						
		시간외								

1주씩 매수매도가 이어지고 있습니다.

048270	팍스아카데미	KOSDAQ	의견	편람	시황	차트	주문			
현재가	3,180 ▼	140 (-4.22 %)	케이스	유진데이	브로딩미	덕트론	지엠피			
거래량(전일)	181,435	478,250	서원아이	신성이엔	필코전자	뉴인텍	위디츠			
출판, 인쇄, 매체복제업			거래원				기본	재무정보	외국계	외국인
변동	매도	13:46:18	매수	변동	매도원	매도수량	매수원	매수수량		
	798	3,225			키움증권	32,243	키움증권	50,041		
	801	3,220			우리투자증권	19,130	미래에셋	26,667		
	1	3,215			대신증권	18,457	굿모닝 신한	16,004		
	476	3,210			대우증권	18,010	대한투자	14,426		
	5	3,205	상한 ↑ 3,815		현대증권	15,284	한국증권	13,772		
	279	3,200	하한 ↓ 2,825							
	105	3,195								
	1	3,190								
	2	3,185								
	3	3,180								
			3,175	107						
전 일	3,320	3,170	4,997							
시 가	3,320	3,165	8,148							
고 가	3,320	3,160	3,810							
저 가										
고가대비	▼ 140									
증거금률										
신용구분	가능	3,140	22							
		3,130	1							
		3,125	200							
	-2,479	2,471	49,443	51,914						
		시간외								

시간이 한참흐른 후에도 1주씩 거래 되고 있습니다. 이런 경우 주가가 상승하지 못합니다.

5) 특정호가에 매도가 과도하게 쌓여 있는 경우

주식호가창을 보다보면 어느특정 가격대에 과도한 매도가 쌓여있는 경우를 자주보게 됩니다. 과도한 매도물량이란 평균매도 물량의 15 배이상 되는것을 의미 합니다. 즉 평균적으로 2000~3000 주씩 매도물량이 쌓여 있는데 특정가격대에 5 만~6 만주정도 매도가 쌓여있다면 과도한 매도물량이 되는 것입니다.

이런 경우 대부분의 투자자는 그 가격 이상으로 주가가 상승하기 힘들다 생각하게 되는데, 실전에서는 반대로 움직입니다. 즉 이런 경우 주가가 그이상으로 상승하는 경우가 더 많이 발생한다는 것입니다.

원리

이런현상이 발생하는 것은 주요매수세력의 의도가 숨어 있는 것입니다. 특정가격대에 과도한 매도물량이 있다는 것은 누군가가 그이상의 물량을 보유하고 있다는 뜻이 됩니다. 평균매도 물량의 15 배이상의 물량을 보유하고 있는 투자자라면 그당시 그 종목의 주포가 되는 것입니다. 작은세력이든 큰 세력이든 매수세력이 되는 것입니다.

진정매도할 생각이라면 매도하기도 힘든 그가격대에 그렇게 매도를 쌓아놓을리 없습니다. 이런 경우 단기매집일수도 있으며, 매집이 아니라 해도 그 물량을 정리하기 위한 주 매수세력의 노력이 발생하게 됩니다.

따라서 이런 호가창에서는 주가가 대부분 특정매도물량까지 급등하게 되며 그후 반드시 조정이 발생하게 됩니다. 단기매매기법책에 보면 과도한 매도물량이 없어지면 그때가 매수시점이라 되어 있지만 필자는 그호가 밑에서 매수에 가담하라고 강조드립니다.

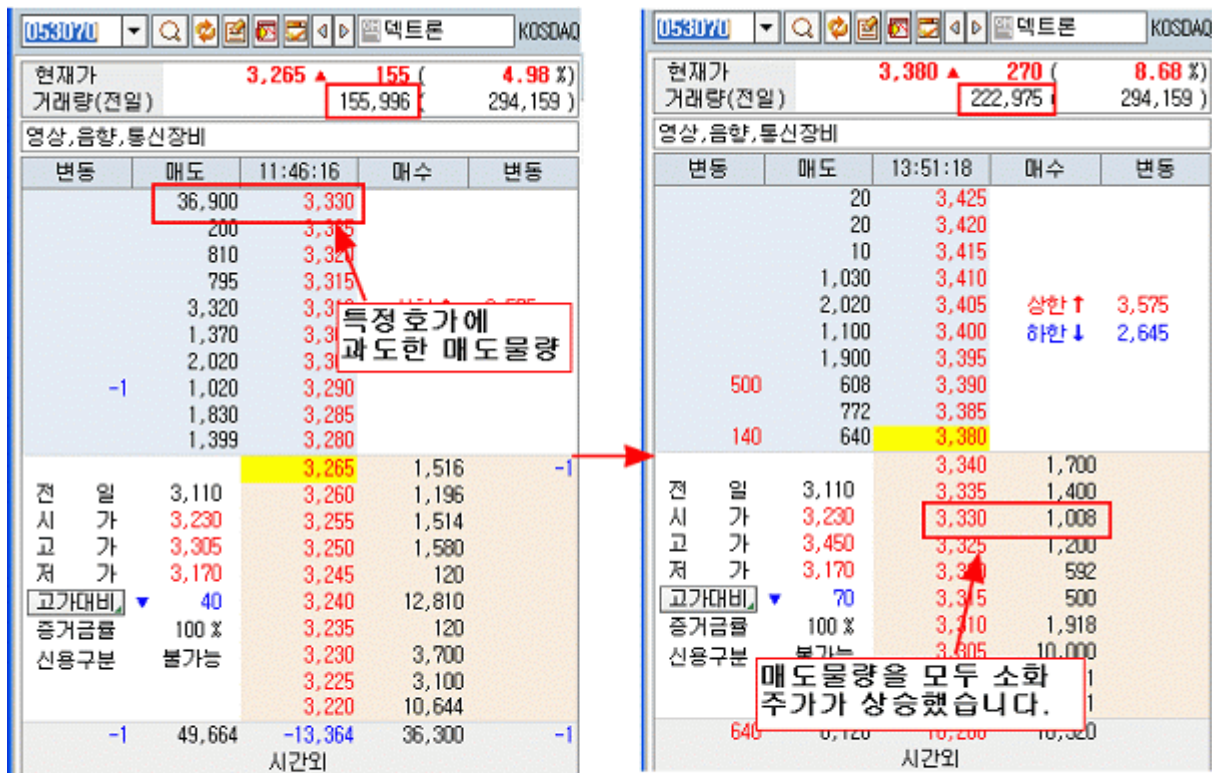
과도한 매도물량이 없어지게 되면 반드시 조정이 나오게 되며, 조정후 상승하던 하락하던 방향을 다시 결정하게 되는데, 과도한 매도물량이 없어질때 매수에 가담했다면 일단 손실보고 시작할 가능성이 높습니다.

세력들은 주가를 올릴때 자전거래(자기물량을 자신의 다른계좌로 매수하는것)로 개인을 유혹하게 되는데 바로 이때 특정가격대에 과도한 매도물량이 쌓아두게 되는 것입니다.

생각해 보십시오. 주가가 상승하기 시작하는데 특정가격대에만 매도물량이 많고 그 위에 매도가 없다면 투자자들은 물량잡을 기회를 놓칠까봐 과도한 매도물량이 없어질때 서둘러서 매수에 가담하게 될것입니다. 세력들은 바로 이런것을 이용해 서서히 개인에게 물량을 넘기고 떠나게 됩니다.

이책을 읽으시는 분들이라면 이런것을 역으로 이용해 특정가격대에 과도한 매도물량이 쌓여 있다면 최소 5-6 호가 밑에서 매수에 가담하시기 바랍니다.

아래그림을 보면 3330 원에 36000 주의 매도가 있어 분명 과도한 매물임을 알수 있습니다. 주가는 밑에서 상당한 진통을 보이다 결국 3330 원의 물량을 다 소화하고 추가상승을 시도하고 있습니다.



특정 호가에 평균 호가의 10배가 넘는 과도한 매도물량. 따라서 주가는 특정 호가까지는 급등했습니다.

6) 매도세가 호가창을 압도하고 있는 경우

호가창을 보다보면 아래그림과 같이 매수창에 비해 매도창의 평균매도량이 3 배이상 압도하고 있는 경우를 자주 볼수 있습니다. 이런 경우 해석방법은 위에서 설명한 특정가격에서의 과도한 매도물량과 같습니다.

즉, 이런경우도 주가의 상승가능성이 하락가능성 보다 높으며, 갑작스러운 상승이 나오는 경우가 많습니다. 여기에 기술적흐름까지 좋다면 시세가 형성되기전에 조금씩 물량을 모아가는게 좋습니다.

아래그림에서도 보면 알겠지만 매도세가 매수세를 압도하고 있음에도 불구하고 한두시간후 주가는 상승했습니다.

033290 ₩필코전자 KOSDAQ				
현재가	2,470 ▲ 200 (8.81 %)			
거래량(전일)	5,204,776 (9,666,502)			
영상, 음향, 통신장비				
변동	매도	11:23:34	매수	변동
	3,042	2,515		
	4,521	2,510		
	3,264	2,505		
	76,125	2,500		
	19,700	2,495	상한 ↑	2,610
	14,525	2,490	하한 ↓	1,930
	10,171	2,485		
	9,919	2,480		
	-5,000	2,475		
	2,992	2,470		
전 일	2,270	2,465	1,200	
시 가	2,380	2,455	6,272	
고 가	2,540	2,450	15,599	
저 가	2,345	2,445	5,790	
고가대비	70	2,440	11,524	
매도가 매수보다 과도하게 많습니다.				
		2,425	12,852	
		2,420	41,439	
	-5,000	1,166	149,580	
시간외				

033290 ₩필코전자 KOSDAQ				
현재가	2,535 ▲ 265 (11.67 %)			
거래량(전일)	12,141,110 (9,666,502)			
영상, 음향, 통신장비				
변동	매도	13:55:20	매수	변동
	9,319	2,580		
	3,050	2,575		
	24,154	2,570		
	5,159	2,565		
	1,698	2,560	상한 ↑	2,610
	3,650	2,555	하한 ↓	1,930
	40,782	2,550		
	8,559	2,545		
	11,928	2,540		
	-86	122	2,535	
전 일	2,270	2,530	1,355	-10,000
시 가	2,380	2,525	5,354	
고 가	2,610	2,520	4,541	
저 가	2,345	2,515	15,439	
고가대비	75	2,510	6,565	
증거금률	40 %	2,505	7,200	
		2,500	14,779	
과도한 매도는 모두소화하고 주가상승				
		2,485	101	
	-197	108,421	-20,141	88,280
시간외				

위에서 호가창 분석법을 상당히 복잡하게 설명드렸지만 호가창분석의 기본은 매도가 매수보다 많은데도 불구하고 주가가 하락하지 않고 있다면 주가는 상승할 가능성이 높다는 것이며, 매수세가 매도세 보다 현저히 많음에도 불구하고 주가가 상승하지 못하고 있다면 조만간 하락할 것이라는 두가지 뿐입니다.